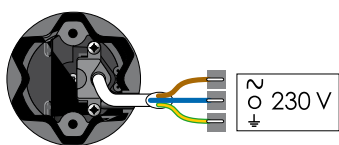


# Afstellen en programmeren Altus RTS en Orea RTS

## 1 Werken op locatie met een niet afgestelde motor



Slechts 1 motor tegelijk aan de netspanning (230 V)



Tegelijk



Korte beweging

## 2 Controleer de draairichting



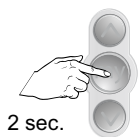
ok → 4



Niet ok → 3



## 3 Wijzig de draairichting, indien nodig



2 sec.



Korte beweging 4

## 4 Zet het eindproduct op de hoogste positie



# Afstellen en programmeren Altus RTS en Orea RTS (vervolg)

## 5 Afstellen van de bovenste eindpositie



Tegelijk



Product omlaag



Stop op onderpunt



Regel bij, indien nodig

## 6 Afstellen van de onderste eindpositie

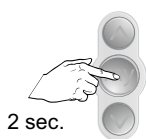


Tegelijk



Motor stopt zelf ok

## 7 Bevestig de eindafstellingen

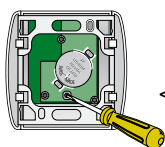


2 sec.



Korte beweging

## 8 Programmeren van een zender



Achterkant Centralis RTS

of

< 1 sec.



Achterkant Telis RTS

< 1 sec.



Korte beweging ok

Controleer de eindafstellingen

# Aanpassen onderste eindpositie bij Altus RTS en Orea RTS

De zender is geprogrammeerd op de motor



Stuur eindproduct naar onderste eindpositie



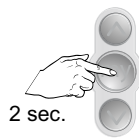
Tegelijk



Korte beweging



Kies nieuwe onderste eindpositie



Bevestig onderpunt



Korte beweging ok

## Bijzonderheden bij Altea RTS

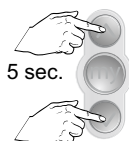
- Handmatig aanpassen van de onderste eindpositie, via bovenstaande methode, is niet mogelijk.
- Bij de Altea RTS wordt de onderste positie na 100 cycli automatisch opnieuw bepaald.
- Een spanningsonderbreking van 5 seconden, bij een juist afgestelde en geprogrammeerde motor, is voldoende om de motor opnieuw zijn onderste eindpositie te laten bepalen.

# Aanpassen bovenste eindpositie bij Altus RTS en Altea RTS

De zender is geprogrammeerd op de motor



Stuur eindproduct omhoog



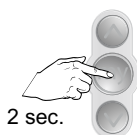
Tegelijk



Korte beweging



Kies nieuwe bovenste eindpositie



Korte beweging ok

Uitsluitend mogelijk bij een Altea RTS in een screen zonder voldoende mechanische aanslag in de bovenste eindpositie.

# Werken met de tussenpositie (My-positie) (Altus RTS, Altea RTS, Orea RTS en Oximo RTS)

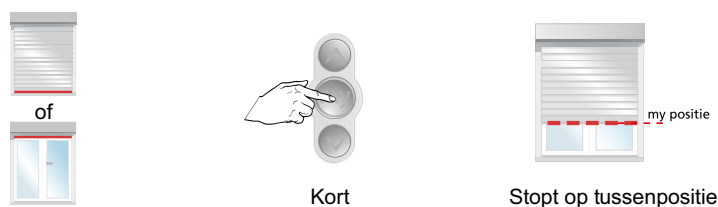
Na het programmeren is er alleen bij de Oximo RTS standaard al een tussenpositie in de motor aanwezig. Deze tussenpositie komt ongeveer overeen met de daglichtstand van het rolluik.

Altus RTS, Altea RTS en Orea RTS hebben deze functie niet. Bij deze motoren zelf tussenpositie instellen.

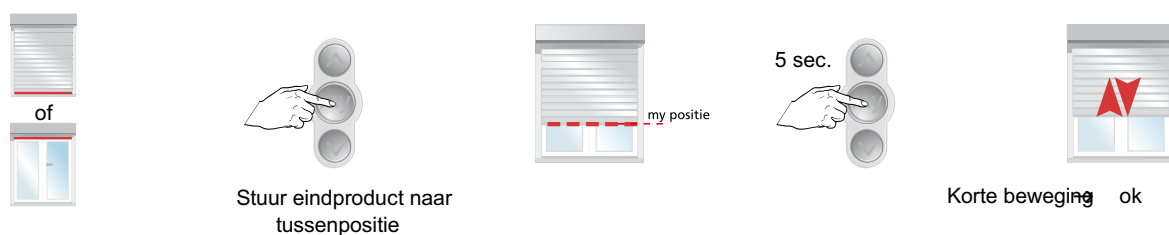
## 1 Instellen van een tussenpositie



## 2 Werking tussenpositie



## 3 Wissen van een tussenpositie



# Toevoegen van een extra RTS-zender

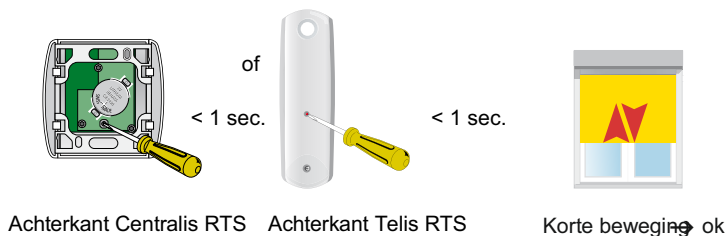
Bij de ontvanger: Buitenontvanger, RTS ontvanger 'Universeel'

Let op: Bij het werken met Telis 4, kies eerst het goede kanaal.

## 1 Begin met de reeds geprogrammeerde RTS-zender



## 2 Neem vervolgens de nieuwe RTS-zender



# Verwijderen van een RTS-zender

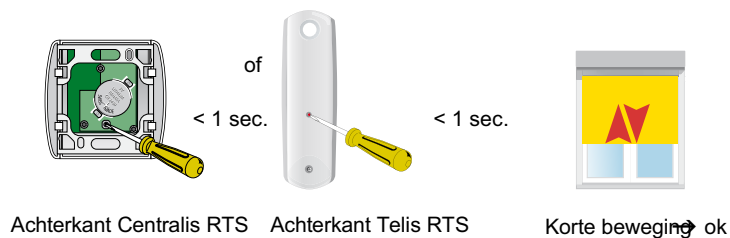
Bij de motoren: Altus RTS, Altea RTS, Orea RTS, Oximo RTS en Solus RTS  
Bij de ontvanger: Buitenontvanger, RTS ontvanger 'Universeel'

Let op: Bij het werken met Telis 4, kies eerst het goede kanaal.

## 1 Begin met de RTS-zender die NIET gewist mag worden



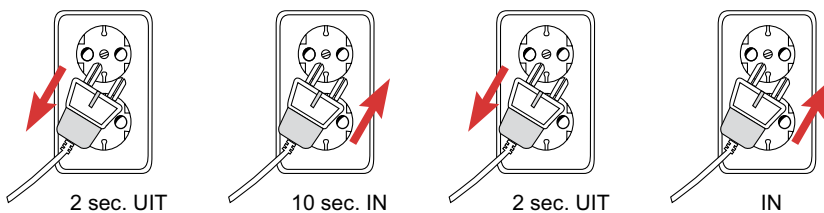
## 2 Neem nu de zender die gewist MOET worden



# Vervangen van een verloren RTS-zender

Geldt alleen voor Oximo RTS na oktober 2008 en Altus RTS en  
Orea RTS vanaf februari 2009

## 1 Dubbele spanningsonderbreking

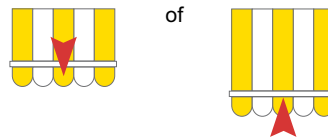


Reactie van het eindproduct als deze in het hoogste of laagste punt staat



Korte beweging

Reactie van het eindproduct als deze NIET in het hoogste of laagste punt staat



5 sec. beweging omhoog of omlaag

## 2 Neem een nieuwe RTS-zender



Achterkant Centralis RTS      Achterkant Telis RTS

Korte beweging ok

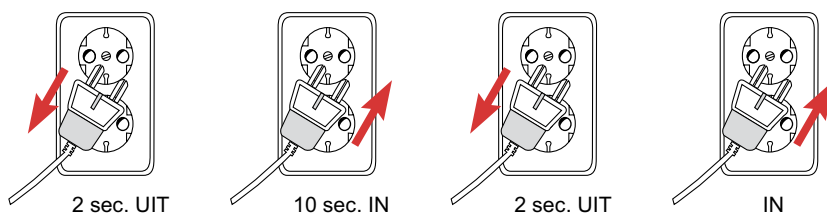
Indrukken, vasthouden tot beweging, dan loslaten



# Altus RTS, Orea RTS of Oximo RTS buismotor in de fabrieksstand zetten

Geldt alleen voor Oximo RTS na oktober 2008 en Altus RTS en Orea RTS vanaf februari 2009

## 1 Dubbele spanningsonderbreking

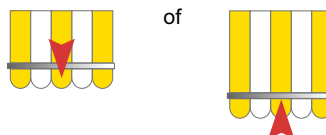


Reactie van het eindproduct als deze in het hoogste of laagste punt staat



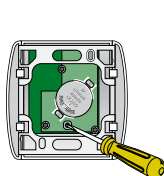
Korte beweging

Reactie van het eindproduct als deze NIET in het hoogste of laagste punt staat

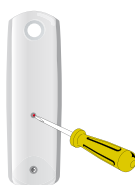


5 sec. beweging omhoog of omlaag

## 2 Neem geprogrammeerde zender



of



Korte beweging

Na 5 sec.  
nogmaals een korte beweging



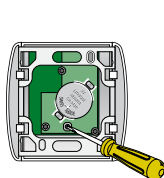
Korte beweging → ok

Achterkant Centralis RTS    Achterkant Telis RTS

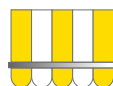
Indrukken en 10 sec. vasthouden

## 3 Controle

Neem de net gebruikte RTS zender



of



Geen beweging



Korte beweging

Achterkant Centralis RTS    Achterkant Telis RTS

Kort indrukken

**GELUKT**  
De motor staat in de fabrieksstand

**NIET GELUKT**  
Begin weer bij stap 1